

# ŘÍZENÍ ÚDRŽBY PATRIOT® CMMS CRYSTAL



## SYSTÉM ŘÍZENÍ ÚDRŽBY „PATRIOT® CMMS CRYSTAL“ – kompaktní verze nejen pro menší podniky

CRYSTAL představuje kompaktní kompilaci informačního systému pro řízení údržby PATRIOT 3.0, která přináší nejvyšší poměr cena - výkon mezi poskytovanými funkcionalitami a náklady na jejich pořízení. Tato verze je určena pro menší podniky nebo zákazníky, kteří s řízením údržby začínají. CRYSTAL mohou ale využít i větší podniky jako základní verzi, pilotní projekt nebo ekonomické řešení. CRYSTAL je zkonstruován tak, aby umožnil snadný a bezproblémový přechod do standardní verze informačního systému řízení údržby PATRIOT 3.0. bez nutnosti migrovat a přepisovat data.

## Řízení a organizování údržby

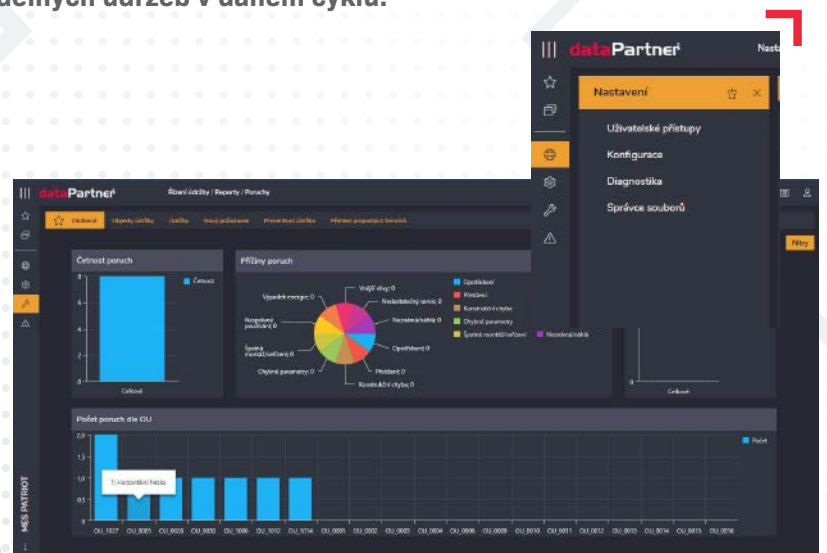
Systém řízení údržby CRYSTAL je samostatný modul, který pracuje na bázi server-klient s neomezeným počtem uživatelů. CRYSTAL umožňuje provádět řízení údržby výrobního i nevýrobního majetku, spravuje technologické celky, jednotlivé stroje a výrobní zařízení až po jednotlivé díly a měřidla. Zároveň řeší údržbu budov a jejich částí. Každý objekt údržby je komplexně zaznamenán a popsán s důrazem na kritičnost zařízení. CRYSTAL poskytuje efektivní řízení údržby sledovaných zařízení či objektů, snadnou dostupnost elektronické dokumentace včetně evidence příčiny poruch a provedených opatření. Požadavky na údržbu se zadávají ručně nebo mohou být automaticky generovány na základě programu preventivní údržby.

CRYSTAL rozlišuje tyto **základní typy údržeb:**

- » **Korektivní (po poruše) zabezpečí rychlé, efektivní odstranění poruchy.**
- » **Preventivní (před poruchou) formou pravidelných údržeb v daném cyklu.**

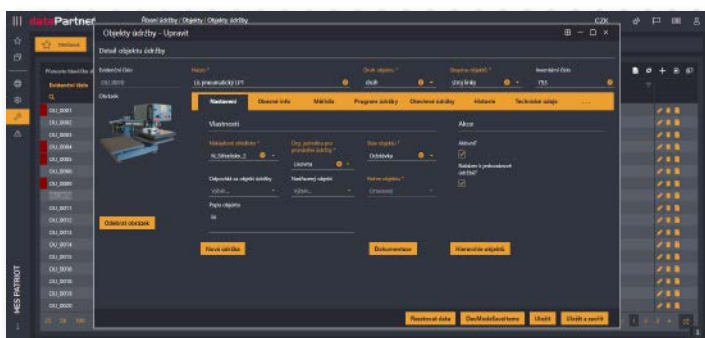
**Základní funkcionality řízení údržby CRYSTAL:**

- » Objekty údržby vč. dokumentace
- » Požadavky na údržbu
- » Údržby (po poruše a preventivní)
- » Tisk pracovních příkazů
- » Lidské zdroje (adresář osob a profesí)
- » Propadlé termíny
- » Reporty
- » Číselníky
- » Uživatelské přístupy
- » Export dat
- » Přílohy (výkresy, obrázky, videa aj.)
- » Metrologie/ Měřidlo



## Optimalizace údržby

Významným rozhodnutím při plánování údržby je určení vhodného okamžiku obnovy výrobního zařízení jako celku, stanovení jeho optimálního užitečného života. Kritérií pro toto rozhodnutí může být celá řada: fyzické opotřebení, změna výrobního programu, rozšíření výroby, obměna výrobní technologie, technologická a ekonomická zastaralost výrobního zařízení. Reporty systému řízení údržby CRYSTAL dokáží spolehlivě vyhodnotit aktuální stav údržby z více pohledů, četnost poruch u jednotlivých zařízení nebo výrobních celků na základě historie ukládaných dat. K optimalizaci údržby lze využít rozsáhlou evidenci objektů údržby, ve které snadno najdeme v elektronické podobě dokumentaci, návody, pracovní postupy či záznamy o realizovaných opravách daného objektu. CRYSTAL také vede správu měřidel, včetně sledování platnosti kalibrace.



## Instalace CRYSTALU

Implementace systému řízení údržby CRYSTAL je snadná a intuitivní. Lze ji provést pracovníky IT oddělení samostatně bez nutnosti zásahu a účasti firmy dataPartner.

## Přechod z verze CRYSTAL na plnou verzi PATRIOT

Pořízením systému řízení údržby CRYSTAL získávají uživatelé vedle kompaktního systému s mnoha užitečnými funkcionalitami také možnost přejít kdykoli později na standardní verzi PATRIOT. Ta rozšiřuje řízení údržby o další pokročilé a užitečné funkce. Cena zaplacená za základní verzi CRYSTAL se při přechodu na plnou verzi údržby PATRIOT 3.0 od nákladů odečítá. Veškerá data pořízená dosavadní činností ve verzi CRYSTAL zůstávají kompatibilní, přechod na plnou verzi systému řízení údržby je tedy velmi snadný.

| Evidenční číslo | Název                    | Druh objektu | Sériové/výrobní číslo | Inventurní číslo | Skupina objektů | Org. jednotka pro ... | Režim objektu |
|-----------------|--------------------------|--------------|-----------------------|------------------|-----------------|-----------------------|---------------|
| OU_0001         | Kotbočová bruska KBRL21  | El. nářadí   | 321                   | 123              | elektronářadí   | Brousárna             | Omezený       |
| OU_0002         | Kompletační linka KLR_21 | Linka        | N/A                   | A_2152452        | linky           | Kompletační linka_1   | Omezený       |

| Objekt | Objekt | Objekt | Objekt | Objekt | Objekt | Objekt | Objekt | Objekt | Objekt |
|--------|--------|--------|--------|--------|--------|--------|--------|--------|--------|
| 000001 | 000002 | 000003 | 000004 | 000005 | 000006 | 000007 | 000008 | 000009 | 000010 |

